

**FLÄCHE M5 (Fläche ca. 110m<sup>2</sup>) (ca. 110m<sup>2</sup>)**

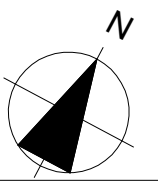
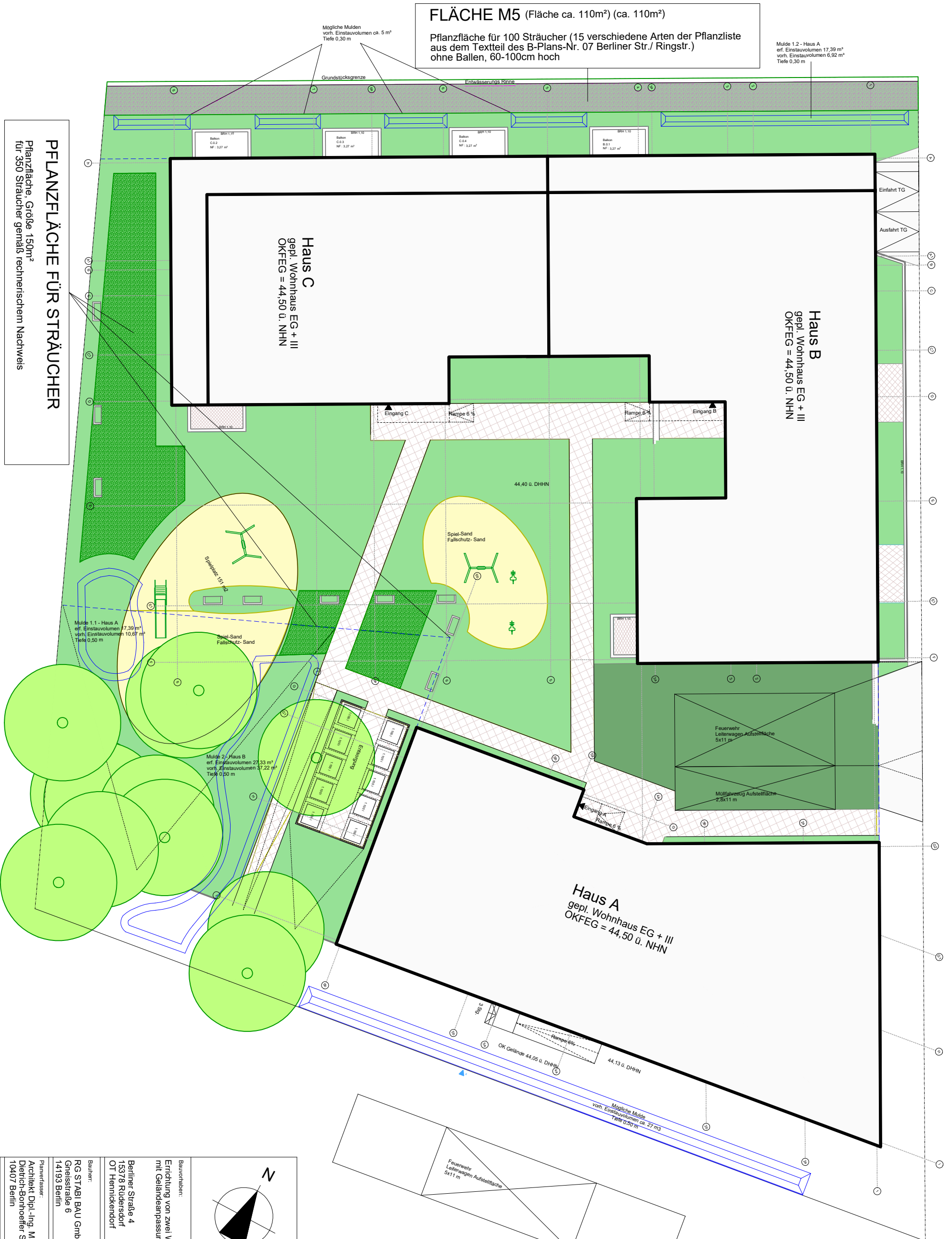
Pflanzfläche für 100 Sträucher (15 verschiedene Arten der Pflanzliste aus dem Textteil des B-Plans-Nr. 07 Berliner Str./ Ringstr.) ohne Ballen, 60-100cm hoch

Mulde 1.2 - Haus A  
erf. Einstauvolumen 17,39 m<sup>3</sup>  
vorh. Einstauvolumen 6,92 m<sup>3</sup>  
Tiefe 0,30 m

Mögliche Mulden  
vorh. Einstauvolumen ca. 5 m<sup>3</sup>  
Tiefe 0,30 m

**PFLANZFLÄCHE FÜR STRÄUCHER**

Pflanzfläche, Größe 150m<sup>2</sup>  
für 350 Sträucher gemäß rechnerischem Nachweis



<p><b>Baunutzer:</b> Erichtung von zwei Wohnhäusern und einer Teilgarage mit Geländeanpassung Berliner Straße/Ringstraße</p>	
<p>Berliner Straße 4 15378 Rüdersdorf OT Hennickendorf</p>	
<p><b>Bauherr:</b> RG STABI BAU GmbH Gneisstraße 6 14193 Berlin</p>	
<p><b>Planerfasser:</b> Architekt Dipl.-Ing. Martin Langosch Dietrich-Bonhoeffer Str. 10 10407 Berlin</p>	
<p><b>Datum:</b> 23.11.2022</p>	
<p><b>Maßstab:</b> 1:250</p>	
<p><b>Projekt-Nr.:</b> 10407 Berlin</p>	
<p><b>Planart:</b> Genehmigungspläne</p>	<p><b>Präzise:</b></p>
<p><b>Planzeichnung:</b> Dachstuhl mit Lagerplan NACHWEIS PFLANZFLÄCHEN STRÄUCHER</p>	<p><b>Plannummer:</b> 01 / Pflanzflächen</p>
<p><b>Index:</b></p>	<p><b>Datensatz:</b></p>